

DEUTSCH

IP68BOX Outdoor zur Verwendung im Außenbereich

Montage nur durch in der Elektrotechnik ausgebildete Installateure! Liegen keine entsprechenden Fachkenntnisse vor, so kann es zu einer unsachgemäßen Montage kommen, die die Sicherheit gefährdet. Bei der Montage sind die allgemein gültigen und anerkannten Regeln der Technik zu berücksichtigen sowie die am Montageort geltenden Normen und Bestimmungen.

Beachten Sie zudem folgende Montage-Anweisungen:

- Lesen Sie zunächst die folgenden Anweisungen sorgfältig durch
- Stellen Sie sicher, dass die Netzspannung der Elektroinstallation ausgeschaltet ist und während der Installation nicht eingeschaltet werden kann
- Eine Verarbeitung der Vergussmasse über das auf der Verpackung angegebene Datum hinaus beeinträchtigt die Funktion und die IP-Schutzklasse
- Öffnen Sie die Verpackung der Vergussmasse erst unmittelbar vor dem Gebrauch
- Verlegen Sie Erdkabel und den Kabelabzweigkasten nur gemäß der gesetzlichen Bestimmungen in der vorgeschriebenen Tiefe
- Max. Leiterquerschnitt 6 mm²
- Bei Einsatz flexibler Erdungsdrähte nur die beigefügte Klemme verwenden
- Kabel fettfrei und trocken einführen
- Überprüfen Sie die elektrische Verbindung vor dem Befüllen mit der Vergussmasse
- Vergussmasse nur in trockenen Kabelabzweigkasten verwenden
- Der Kabelabzweigkasten mit der Vergussmasse kann nach dem Schließen (Deckel und Verschlussstopfen) vergraben werden und unter Spannung gesetzt werden
- Verarbeitungszeit Gießbar:
5°C - 40 Minuten
23°C - 23 Minuten
35°C - 15 Minuten
- Erst 15 Minuten nach der Verarbeitungszeit darf die geschlossene IP68Box Outdoor in eine andere Lage gebracht werden. Damit wird sichergestellt, dass alle Klemmen von dem Gießbar dauerhaft umschlossen sind.
- **Wichtig:** Eine Anwendung unter Wasser ist nur möglich, wenn das Produkt gem. der Montage-Anweisungen installiert wurde und die Vergussmasse mehr als eine Stunde ausgehärtet ist
- Die Entsorgung der Mischungsverpackung mit evtl. enthaltenen Vergussmasseresten kann im Hausmüll erfolgen

ENGLISH

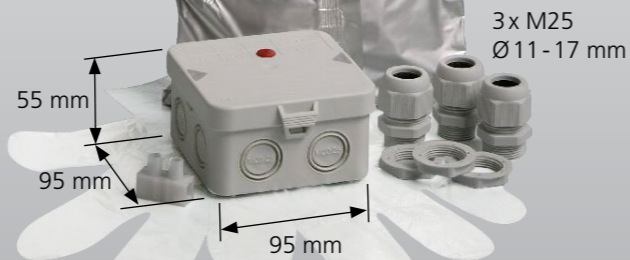
IP68BOX Outdoor for outdoor use

Installation should only be performed by installers trained in electrical engineering! An appropriate level of technical expertise is necessary to ensure proper installation and prevent safety hazards. Installation shall be carried out in accordance with generally applicable and accepted engineering practices and in compliance with locally applicable standards and regulations.

- Please also follow the following installation instructions:
- First read the following instructions carefully
- Ensure that the power supply of the electrical installation is switched off and cannot be switched on during installation
- Only use the sealing compound before the use by date stated on the packaging, otherwise the product's proper functioning and IP may be compromised
- Do not remove the sealing compound from its packaging until immediately before use
- Install underground cables and junction box at the specified depth in accordance with legal regulations
- Max. Cable cross section 6 mm²
- When using flexible earthing wire, use only the clamps provided
- Ensure cables to be inserted are dry and free of grease
- Check the electrical connection before filling with sealing compound
- Use sealing compound only in dry junction boxes
- The junction box with the sealing compound can be buried after closing (cover and sealing plug) and can be placed under voltage
- Processing time for cast resin:
5°C - 40 minutes
23°C - 23 minutes
35°C - 15 minutes
- The closed IP68BOX Outdoor must not be moved to another position until 15 minutes have passed after the processing time. This ensures that all the terminals are permanently enclosed by the cast resin.
- **Important:** Under water use is only possible when the product has been installed in accordance with the installation instructions and the sealing compound has hardened for at least one hour
- The mixture packaging with any compound residues may be disposed of as household waste



Art.-Nr. 2521

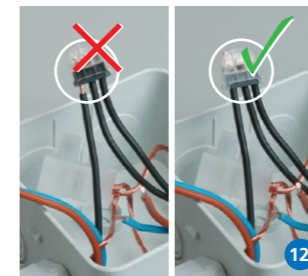
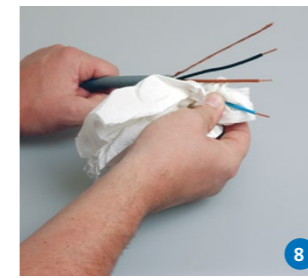
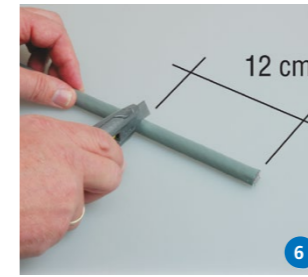
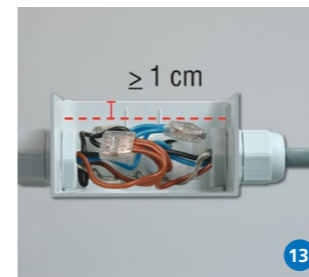
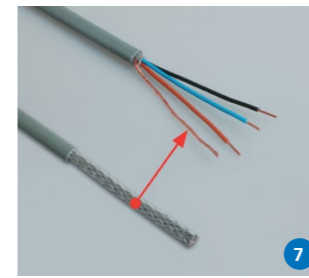
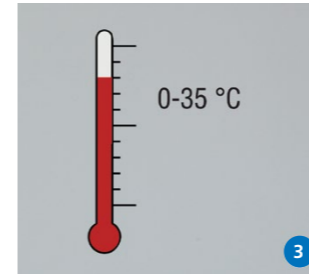


WATER PROOF

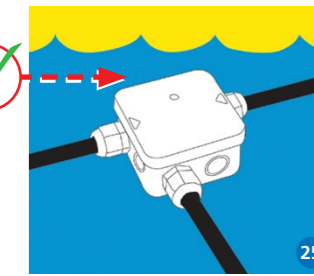
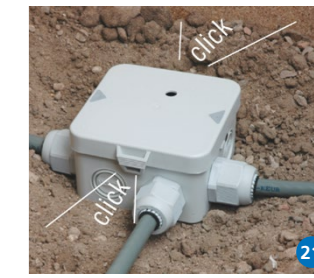
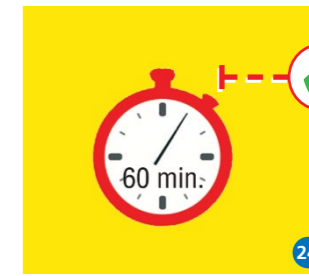


IP68BOX Outdoor Installations-Set

KAISER
www.kaiser-elektro.de



CE



For additional questions or information, please contact our technical staff.
KAISER Tel.: +49 (0)23 55/809-61 · KAISER Email: technik@kaiser-elektro.de

KAISER GmbH & Co. KG
Ramsloh 4 · 58579 Schalksmühle
GERMANY
Tel. +49 (0)23 55/809-0
Fax +49 (0)23 55/809-21
www.kaiser-elektro.de
info@kaiser-elektro.de

KAISER
www.kaiser-elektro.de

FRANÇAIS

IP68BOX Outdoor pour utilisation extérieure

Montage uniquement par des installateurs formés en électrotechnique ! L’absence de connaissances techniques appropriées pourrait entraîner un montage non conforme qui compromettrait la sécurité. Lors du montage, il convient de tenir compte des règles de l’art ainsi que des normes et dispositions en vigueur dans le lieu où le montage est réalisé.

Veuillez en outre tenir compte des instructions de montage suivantes :

- Lisez d’abord les instructions suivantes avec attention
- Assurez-vous que l’installation électrique est mise hors tension et ne peut être remise sous tension pendant le montage
- Un traitement de la masse de scellement au-delà de la date indiquée sur l’emballage compromet le fonctionnement et la classe de protection IP
- N’ouvrez l’emballage de la masse de scellement que juste avant l’utilisation
- Posez le câble de terre et les boîtes de dérivation uniquement selon les dispositions légales et à la profondeur définie
- Max. Section de câble 6 mm².
- En cas d’utilisation de fils de masse flexibles, utilisez uniquement la borne fournie
- Insérez uniquement des câbles secs et non gras
- Vérifiez le raccordement électrique avant de verser la masse de scellement
- Utilisez uniquement la masse de scellement dans des boîtes de dérivation sèches
- La boîte de jonction avec la masse de scellement peut être enterrée après fermeture (couvercle et bouchon) et peut être mise sous tension
- Temps de traitement de la résine coulée : 5°C - 40 minutes 23°C - 23 minutes 35°C - 15 minutes
- L’IP68BOX Outdoor fermé ne doit pas être déplacé vers une autre position avant que 15 minutes ne se soient écoulées après le temps de traitement. Cela permet de garantir que tous les terminaux sont entourés en permanence par la résine coulée.
- Important :** Une utilisation sous eau n’est possible que si le produit a été installé selon les instructions de montage et si la masse de scellement a durci pendant plus d’une heure.
- L’emballage du mélange, avec les restes éventuels de masse de scellement, peut être jeté avec les ordures ménagères

ITALIANO

IP68BOX Outdoor da esterno

L’installazione deve essere eseguita soltanto da installatori debitamente formati in campo di ingegneria elettrica. Per assicurare un’installazione adeguata e prevenire rischi per la sicurezza, è necessario un livello idoneo di competenze tecniche. L’installazione deve avvenire conformemente alle prassi ingegneristiche generalmente applicabili e accettate nonché nel rispetto nella normativa e regolamentazione locale vigente.

Per l’installazione, seguire, inoltre, le istruzioni sotto riportate.

- Prima di iniziare i lavori leggere attentamente le istruzioni e eseguire il lavori secondo il manuale.
- Assicurarsi che l’alimentazione dell’impianto elettrico sia scollegata e che non possa essere collegata durante l’installazione.
- Utilizzare il composto sigillante soltanto entro la data di scadenza riportata sulla confezione, oltre tale periodo non potrà essere garantita la tenuta stagna.
- Il composto sigillante una volta aperto deve essere elaborato immediatamente.
- La posa del cavo e della scatola di giunzione è da eseguire nella profondità specificata nei limiti preposti delle leggi vigenti.
- Max. Sezione del conduttore 6 mm²
- Quando si utilizzano cavi di terra flessibili, avalersi soltanto dei morsetti in dotazione.
- Assicurarsi che i cavi da inserire siano asciutti e privi di grasso.
- Prima del riempimento con il composto sigillante, verificare il collegamento elettrico.
- Utilizzare il composto sigillante solo in scatole di giunzione perfettamente asciutte.
- La scatola di derivazione del cavo con il composto di impregnazione può essere sepolta dopo la chiusura (coperchio e tappo di chiusura) e messa in tensione.
- Tempo di lavorazione della resina colata: 5°C - 40 minuti 23°C - 23 minuti 35°C - 15 minuti
- L’IP68BOX Outdoor chiuso non deve essere spostato in un’altra posizione fino a 15 minuti dopo il tempo di elaborazione. In questo modo si garantisce che tutti i terminali siano permanentemente racchiusi dalla resina colata.
- Importante:** l’impiego sott’acqua è possibile soltanto se il prodotto è stato installato conformemente alle istruzioni di installazione e il composto sigillante è stato lasciato a indure per almeno un’ora.
- Il residuo del composto e tutto l’imballaggio va smaltito con i rifiuti domestici (secco indifferenziato – non riciclabile).

ESPAÑOL

IP68BOX Outdoor para uso en exteriores

La instalación debe ser realizada por personal con cualificación en ingeniería eléctrica. La intervención de personal sin los conocimientos adecuados puede dar como resultado una instalación incorrecta y sin las condiciones de seguridad necesarias. Durante el montaje, deben seguirse las prácticas técnicas generalmente aceptadas, así como las normas y reglamentación aplicables en el lugar de instalación.

Adicionalmente, deben tenerse en cuenta las instrucciones de montaje siguientes:

- En primer lugar, lea atentamente estas instrucciones.
- Verifique que la tensión de red de la instalación eléctrica esté desconectada y que no pueda conectarse mientras se lleva a cabo la instalación.
- No utilice compuestos de encapsulado más allá de la fecha de uso indicada en el envase, porque puede verse afectada su funcionalidad y el grado de protección IP.
- El envase del compuesto de encapsulado no debe abrirse hasta el momento de utilizarlo.
- Los cables enterrados y la caja de conexiones deben instalarse a la profundidad prescrita, de acuerdo con la reglamentación aplicable.
- Sección de conductor máx. 6 mm².
- Si utiliza cables de tierra flexibles, conéctelos exclusivamente al terminal destinado a este fin.
- Inserte el cable sin lubricante y seco.
- Verifique la conexión eléctrica antes de rellenar con el compuesto de encapsulado.
- El compuesto de encapsulado solo debe utilizarse con la caja de conexiones perfectamente seca.
- La caja de conexiones de cables con sellador puede enterrarse después del cierre (tapa y tapón de sellado) y ponerse bajo tensión.
- Tiempo de procesamiento de la resina de moldeo: 5°C - 40 minutos 23°C - 23 minutos 35°C - 15 minutos
- La IP68BOX Outdoor cerrada no debe ser movida a otra posición hasta que hayan pasado 15 minutos después del tiempo de procesamiento. Esto asegura que todos los terminales están permanentemente encerrados por la resina de moldeo.
- Importante:** Para instalar la caja de conexiones bajo el agua deben respetarse las instrucciones de instalación y dejar curar el compuesto de encapsulado durante al menos 1 hora.
- Los envases con restos de compuesto de encapsulado pueden eliminarse como residuos domésticos.

ČESKÝ

IP68BOX Outdoor pro venkovní použití

Montáž smí provádět pouze instalatěři s kvalifikací v oboru elektrotechniky! Pokud instalatér nemá odpovídající odborné znalosti, může dojít k neodborné montáži, která ohrožuje bezpečnost. Při montáži je nutné respektovat všeobecně platná a uznávaná technická pravidla, jakož i normy a předpisy platné na místě montáže.

Kromě toho dodržujte následující instrukce k montáži:

- Nejprve si pečlivě přečtěte následující instrukce
- Ujistěte se, že je vypnuté síťové napětí elektrické instalace a že je během instalace nelze zapnout
- Zpracování zalévací hmoty po datu uvedeném na obalu omezuje funkci a třídu ochrany IP
- Balení zalévací hmoty otevřete až bezprostředně před použitím
- Zemnicí kabel a kabelovou odbočnou krabici instalujte pouze podle zákonných ustanovení v předepsané hloubce
- Příčný kabel del. 6 mm² max. Sección
- V případě použití pružných zemnicích drátů použijte pouze přiloženou svorku
- Kabel zaveďte v nemastném a suchém stavu
- Před naplněním zalévací hmotou zkontrolujte elektrické spojení
- Zalévací hmotu používejte pouze v suchých kabelových odbočných krabicích
- Kabelová propojovací skříň s těsnicí hmotou může být po uzavření (kryt a těsnicí zátka) zasunuta a napnuta
- Doba vytvrzení líčí pryskyřice: 5 °C - 40 minut 23 °C - 23 minut 35 °C - 15 minut
- Zavřeny produkt IP68BOX Outdoor se nesmí přemístit do jiné polohy, dokud neuplyne 15 minut od doby vytvrzení pryskyřice.
- Zajistíte tak, že všechny svorky budou trvale zality pryskyřicí.
- Důležité:** Použítí pod vodou je možné pouze v případě, že výrobek byl nainstalován podle instrukcí k montáži a zalévací hmota je více než hodinu vytvrzená.
- Obal směsí s příp. zbytky zalévací hmoty lze zlikvidovat v domovním odpadu

NORSK

IP68BOX Outdoor for utendørs bruk

Må kun monteres av el-installatører! Hvis man ikke har fagkunnskap, kan monteringen bli gjort på en ikke forskriftsmessig måte noe som kan gå ut over sikkerheten. Ved montering skal det tas hensyn til generelt gjeldende og godkjente tekniske regler, samt standarder og bestemmelser som gjelder på monteringsstedet.

Følg i tillegg følgende monteringsanvisninger:

- Les først følgende anvisninger nøye
- Påse at nettspenningen til elektroinstallasjonen er slått av og at den ikke kan bli slått på igjen under installasjonen
- Bruk av fugemassen ut over datoen som er angitt på emballasjen, påvirker funksjonen og IP-klassifiseringen
- Åpne emballasjen til fugemassen først like før bruk
- Legg jordkabel og kabelforgreningsboksen iht. lovpålagte bestemmelser i foreskrevet dybde
- Maks. Ledertværsnit 6 mm²
- Ved bruk av fleksible jordingsledere må man kun bruke den vedlagte klemmen
- Før inn kablen fettfritt og tørt
- Kontroller strømforbindelsen før du fyller fugemassen
- Bruk fugemasse kun i tørre kabelforgreningsbokser
- Kabelforbindelsesboksen med tetningsmassen kan begraves etter lukking (deksel og tetningsplugg) og settes under spenning
- Bearbeidingstid støpeharpiks: 5 °C - 40 minutter 23 °C - 23 minutter 35 °C - 15 minutter
- Først 15 minutter etter bearbeidingstiden kan den lukkede IP68Box Outdoor flyttes til en annen posisjon. Dermed garanteres det at alle klemmer er permanent innstøpt i støpeharpiksen.
- Viktig:** Kan brukes under vann hvis produktet er installert iht. monteringsanvisningene og hvis fugemassen har herdet i mer enn én time
- Blandingsemballasjen med evt. rester av fugemasse kan kastes i husholdningsavfallet

SUOMI

IP68BOX Outdoor ulkokäyttöön

Asennuksen tulee suorittaa vain asentaja, joka on koulutettu sähköinsinööri! Asianmukaista teknistä asiantuntemusta tarvitaan oikean asennuksen ja turvallisuusriskien välttämiseksi. Asennus on suoritettava yleisesti sovellettavien ja hyväksytytjen teknisten käytäntöjen mukaisesti ja paikallisesti sovellettavien standardien ja määräysten mukaisesti.

Noudata myös seuraavia asennusohjeita:

- Lue ensin seuraavat ohjeet huolellisesti
- Varmista, että sähköasennuksen virtälähde on kytketty pois päältä, eikä sitä voi kytkeä päälle asennuksen aikana
- Käytä tiivisteainetta vain ennen pakkauksessa ilmoitettua päivämäärää, muuten tuotteen asianmukainen toiminta ja IP voivat olla vaarassa
- Älä poista tiivisteainetta pakkauksestaan ennen sen välitöntä käyttöä
- Asenna maanalaiset kaapelit ja liitäntärasia lain säädösten mukaisesti
- Kaapelin poikkileikkaus 6 mm²
- Jos käytät joustavaa maadoitusjohdinta, käytä vain mukana toimitettuja kiinnikkeitä
- Varmista, että käytettävät kaapelit ovat kuivia ja rasvattomia.
- Tarkista sähköliitäntä ennen täyttämistä tiivisteaineella
- Käytä tiivisteainetta vain kuivissa liitäntärasioissa
- Kaapelin kytkentärasia tiivisteaineella voidaan haudata sulkemisen (kansi ja tiivistyspistoke) jälkeen ja asettaa jännitykseen
- Valuhartsin käsittelyaika: 5°C - 40 minuuttia 23°C - 23 minuuttia 35°C - 15 minuuttia
- Suljettua IP68BOX Outdoor -laitetta ei saa siirtää toiseen paikkaan ennen kuin 15 minuuttia on kulunut käsittelyajan kuluttua. Tämä varmistaa, että valettu hartsi sulkee pysyvästi kaikki liittimet.
- Tärkeää:** Vedenalainen käyttö on mahdollista vain, jos se on asennettu ohjeiden mukaisesti, ja tiiviste on kovettunut vähintään tunnin ajan
- Seospakkaus millä tahansa ainejämillä voidaan hävittää kotitalousjätteen mukana

SVENSKA

IP68BOX Outdoor för utomhusbruk

Installation får endast utföras av installatörer som utbildats inom elteknik! En lämplig nivå av teknisk expertis är nödvändig för att säkerställa korrekt installation och undvika säkerhetsrisker. Installation ska ske i enlighet med allmänt tillämpliga och godkända tekniska rutiner och i enlighet med gällande normer och föreskrifter.

Följ även installationsanvisningarna nedan:

- Läs först följande anvisningar noga.
- Se till att elnätets strömförsörjning är avstängd och inte kan slås på under installationen.
- Använd endast tätningsföreningen före bäst före-datumet som står på förpackningen, annars kan det hända att produkten och IP inte fungerar korrekt.
- Ta inte bort tätningsföreningen ur förpackningen förrän precis innan den ska användas.
- Montera underjordiska kablar och kopplingsdosa på angivet djup i enlighet med gällande bestämmelser.
- Max ledarstvårsnitt 6 mm²
- Vid användning av en böjlig jordledning ska endast medföljande klämmor användas.
- Kontrollera att kablarna som ska föras in är torra och fria från fett.
- Kontrollera den elektriska anslutningen innan du fyller med tätningsföreningen.
- Använd tätningsföreningen endast i torra kopplingsdosor.
- Kabelförbindningsboxen med krukväxeln kan begravas efter stängning (lock och tätningsplugg) och sätts under spänning.
- Bearbetningstid för gjuten harts: 5 °C – 40 minuter 23 °C – 23 minuter 35 °C – 15 minuter
- Den stängda IP68BOX Outdoor får inte flyttas till en annan plats förrän det har gått 15 minuter efter bearbetningstiden. Då säkerställs att alla terminalerna stängts permanent av det gjutna hartset.
- Viktigt!** Användning under vatten är endast möjlig när produkten har installerats i enlighet med installationsanvisningarna och när tätningsföreningen har härdat i minst en timme.
- Blandningspaketet med eventuella föreningsrester kan slängas som hushållsavfall.

DANSK

IP68BOX Outdoor til udendørs brug

Installationen må kun udføres af en autoriseret elinstallatør. Der kræves en tilstrækkelig grad af teknisk ekspertise for at sikre korrekt installation og forebygge sikkerhedsrisici. Installationen skal udføres i overensstemmelse med almenlydlig og anerkendt teknisk praksis og i henhold til lokalt gældende standarder og regler.

Endvidere skal følgende installationsanvisninger overholdes:

- Læs først nedenstående anvisninger grundigt igennem.
- Sørg for, at der er slukket for strømmen til elinstallationen, og at der ikke kan blive tændt igen, mens installationsarbejdet foregår.
- Anvend kun støbemassen inden udløb af den sidste anvendelsesdato, som er angivet på emballagen. Ellers kan produktets korrekte funktion og IP-kode ikke garanteres.
- Tag først støbemassen ud af emballagen, lige inden den skal bruges.
- Installer underjordiske kabler og samledåsen i den angivne dybde i henhold til lovkravene.
- Maks. Ledertværsnit 6 mm²
- Ved brug af fleksibel jordledning må kun benyttes de medfølgende klemmer.
- Sørg for, at kablerne, som skal isættes, er tørre og fri for fedt.
- Kontroller eltilslutningen, inden støbemassen fyldes i.
- Anvend kun støbemasse i tørre samledåser.
- Kabelforbindelsesboksen med tætningsmassen kan nedgraves efter lukning (dæksel og tætningsprop) og sættes under spænding.
- Forarbejdningstid for støbeharpiks: 5 °C - 40 minutter 23 °C - 23 minutter 35 °C - 15 minutter
- Først 15 minutter efter forarbejdningstiden må den lukkede IP68BOX Outdoor flyttes til en anden position. Det sikrer, at alle terminaler er permanent omsluttet af støbeharpiksen.
- Vigtigt:** Anvendelse under vand er kun muligt, når produktet er installeret i henhold til installationsanvisningerne, og når støbemassen har hærdet i mindst en time.
- Støbemassens emballage med eventuelle rester kan bortskaffes som husholdningsaffald.